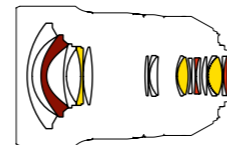




Distancia focal: 15mm · Exposición: F/11 0.6 séc · ISO400 · © Ian Plant

| | | | | |
|-----------------------------|--|---------------------------------|--|--|
| Modelo | A012 | Diámetro máximo | Ø 98.4mm | Construcción óptica A012 |
| Distancia focal | 15-30mm | Longitud*1 | para Canon 145mm* para Nikon 142.5mm* | ■ Elemento LD (baja dispersión) |
| Apertura máxima | F/2.8 | Peso | 1,100g | ■ Elemento asférico de cristal moldeado |
| Ángulo de visión (diagonal) | 110°32'~71°35' (con cámaras de formato completo) 85°52'~49°54' (para formato APS-C) | Número de láminas del diafragma | 9 (diafragmas redondeados)*2 | ■ Elemento óptico XGM (eXpanded Glass Molded Aspherical) |
| Construcción óptica | 18 elementos en 13 grupos | Apertura mínima | F/22 | |
| Distancia mínima de enfoque | 0.28m | Accesorios estándar | tapas de las lentes | |
| Ratio máximo de ampliación | 1:5 (at f=30mm: MFD 0.28m) | Parasol | Parasol en forma de pétalo de flor | |
| | | Monturas compatibles | Canon, Nikon, Sony*3 | |



SP 15-30mm F/2.8 Di VC USD para Canon, Nikon

SP 15-30mm F/2.8 Di USD para Sony Di objetivo diseñado para cámaras DSLR de formato completo y APS-C. Modelo: A012

Las especificaciones, apariencia, funcionalidad, etc. pueden cambiar sin previo aviso.
* La longitud y el peso indicados corresponden a las monturas para Nikon y para Canon.
*1 La longitud es la distancia entre la superficie de la montura y la punta del objetivo.

*2 El diafragma circular conserva una forma casi circular incluso dos niveles por debajo de su estado de apertura máxima.
*3 La montura para Sony no incluye VC ya que los cuerpos de las cámaras digitales SLR Sony ya incorporan esta funcionalidad.



SP 70-200mm
F/2.8 Di

SP 15-30mm
F/2.8 Di

SP 24-70mm
F/2.8 Di

De gran angular a telefotografía, objetivos de máxima calidad

Desde el 2012, Tamron ha estado ampliando su gama de objetivos SP (Super Performance) intercambiables para cámaras DSLR de formato completo. Usando los últimos materiales y la tecnología más vanguardista han sido diseñados para los fotógrafos más exigentes.

⚠ Precaución: Por favor lea atentamente el manual de instrucciones antes de usar el objetivo.

ES 01/2015

TAMRON

Fabricante de productos ópticos sofisticados y de precisión para una amplia variedad de sectores.

Rodolfo Biber S.A.
Salcedo 8, E-28034 Madrid
Tel: +34 917 292 711, Fax: +34 917 293 829
info@robisa.es
www.tamron.es, www.robisa.es

TAMRON Europe GmbH
Robert-Bosch-Str. 9, 50769 Cologne, Alemania
Tel: +49 (0) 221-970325-0, Fax: +49 (0) 221-970325-4
info@tamron.de, www.tamron.eu



Gestión de la calidad y el medio ambiente

Tamron posee la certificación de los estándares internacionales ISO 9001 de calidad e ISO 14001 de gestión medioambiental en su sede central, oficinas de ventas nacionales, la planta de China y los tres centros de producción de Aomori, Japón, y se compromete a esforzarse por una mejora continua y sostenible a todos los niveles y facetas de sus operaciones empresariales.

Nota: Información válida en fecha de 2015. La información de esta publicación está sujeta a modificación en cualquier momento sin previo aviso.

SP 15-30mm F/2.8 **VC** **USD**
para Canon/Nikon/Sony

TAMRON
New eyes for industry

Calidad sin compromisos.
Zoom ultra gran angular de formato completo

TAMRON
NUEVO
Di Series



SP 15-30mm

F/2.8 Di VC USD para Canon, Nikon
F/2.8 Di USD para Sony*

Presenta el primer objetivo zoom ultra gran angular del mundo ** F/2.8 con estabilizador de imagen.

* La montura para Sony no incluye el VC ya que los cuerpos digitales SLR de Sony incorporan esta funcionalidad.

** Para objetivos zoom ultra gran angular F/2.8 para cámaras DSLR de formato completo (Noviembre 2014. Fuente: Tamron)

www.tamron.es

GARANTÍA DE
5 años

Registro en:
www.5years.tamron.eu



Distancia focal: 15mm · Exposición: F/14 1/10 sec · ISO100 · © Ian Plant

Calidad de imagen superior de esquina a esquina con zoom ultra gran angular

El nuevo zoom ultra gran angular 15-30mm F/2.8 de formato completo es una valiosa incorporación a la serie de objetivos SP (Super Performance) de Tamron, famosos por sus altos niveles de calidad. Gracias al desarrollo del exclusivo elemento XGM (eXpanded Glass Molded Aspherical), este objetivo zoom de alto rendimiento desempeña la misma función que si tuviese dos focales fijas de 15mm y 30mm.

Este elemento único XGM es el responsable del éxito sin precedentes del control efectivo sobre las aberraciones y de la mejora de la nitidez.



Distancia focal: 15mm · Exposición: F/11 3.2 sec · ISO100 · © Ian Plant

Elemento óptico XGM para unas imágenes exquisitas

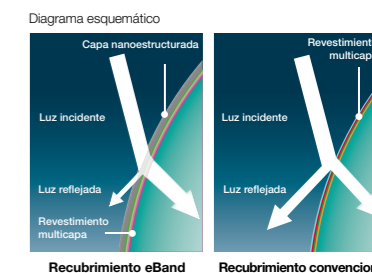
La combinación de un diámetro más amplio XGM (eXpanded Glass Molded Aspherical) con diversos elementos LD en el primer grupo de lentes de los 18 elementos y el diseño óptico de 13 grupos controla efectivamente la distorsión y las aberraciones cromáticas que normalmente afectan a los objetivos gran angular.



Los elementos XGM tienen una superficie asférica más amplia en comparación con los elementos esféricos de cristal moldeado (izquierda).

Recubrimiento eBAND y BBAR

La nueva generación de recubrimientos BBAR (Broad-Band Anti-Reflection) ha sido optimizada en este ultra gran angular. Junto al recubrimiento eBAND (Extended Bandwidth & Angular-Dependency) patentado por Tamron, que suprime los reflejos tangenciales, corrige con mucha efectividad los efectos fantasma, creando vívidas imágenes de extraordinaria claridad.



La compensación de vibración mejora las oportunidades fotográficas

Respondiendo a la demanda de un objetivo gran angular adecuado para las tomas cámara en mano a velocidades de obturación lentas, Tamron ha creado el primer objetivo zoom ultra gran angular del mundo F/2.8 con estabilizador de imagen. El resultado es un objetivo capaz de capturar unas imágenes nítidas incluso en condiciones de baja iluminación, cámara en mano.

Fondos suavemente enfocados en la configuración gran angular

Gracias a su amplia apertura de F/2.8 este objetivo permite suavizar los primeros planos o los fondos para resaltar dramáticamente el sujeto. También puede capturar efectos macro con una distancia mínima de enfoque de 0.28 a lo largo de todo el rango de la distancia focal.



Distancia focal: 30mm · Exposición: F/2.8 1/20 sec · ISO100

Elemento frontal con recubrimiento de flúor

Ya que el amplio diámetro y la prominente superficie convexa del elemento frontal no permiten el uso de un filtro protector, el elemento frontal lleva un recubrimiento de flúor. Este recubrimiento repele el agua y la suciedad y facilita la eliminación de las manchas.



Resistente a la suciedad (rotulador con base oleosa)

Con recubrimiento de flúor Sin recubrimiento de flúor

Resistente a los elementos

Su fabricación resistente a la humedad ayuda a prevenir que la humedad penetre dentro del objetivo.

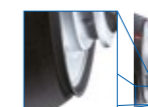


Diagrama de la construcción resistente a la humedad

Motor ultrasónico para un enfoque automático silencioso y preciso

El mecanismo silencioso de su motor USD asegura un enfoque automático de precisión.



USD integrado