

TAMRON®

NUOVO

AF28-300mm F/3.5-6.3 **XR Di**

LD ASPHERICAL (IF) MACRO

Modello A061 Per fotocamere Canon AF, Minolta AF-D, Nikon AF-D e Pentax AF

28-300mm Tamron

con tecnologia „Di“

per immagini eccezionali con fotocamere sia digitali che analogiche



Modello A061

Film & Digital

Di Digitally
Integrated
Design

Analogico, o Digitale? *Una risposta. Un obiettivo.*



28mm Esposizione: F/11 Auto ISO 200 BB: Auto (con fotocamera digitale con sensore APS-C.)

300mm Esposizione: Apertura massima Auto ISO 200 BB: Auto (con fotocamera digitale con sensore APS-C.)



300mm Esposizione: Diaframma tutto aperto Auto ISO 200 BB: Auto (con fotocamera digitale con sensore APS-C.)

- *L'obiettivo 28-300mm più piccolo e più leggero al mondo**¹
- *Distanza minima di messa a fuoco incredibilmente ridotta dal grandangolo al tele*
– (M.O.D.² di 49cm a tutte le focali)
- *Macro reali senza passaggi di modalità*
– *Max. Rapporto Ingrandimento 1:2.9 a 300mm*

*1 : A Giugno 2004. In base alle ricerche Tamron su obiettivi della stessa categoria.

*2 : M.O.D =Distanza minima di messa a fuoco

Pur mantenendo il livello di prestazioni del modello precedente, il nuovo 28-300mm Tamron ora dispone della tecnologia "Di" *1, che lo rende un obiettivo ideale per l'uso con fotocamere sia digitali che analogiche. La tecnologia "Di" consiste nell'applicazione di un nuovo design ottico alle superfici trattate, e aumentando così il livello di qualità sia che scattiate in digitale che in analogico. L'obiettivo garantisce immagini di alta qualità in ambedue i sistemi.

Quando montato su fotocamere reflex digitali con sensori di dimensioni APS-C, l'obiettivo equivale ad un 43-465mm, coprendo lunghezze focali standard fino ad un ultra tele senza sacrificare la luminosità del diaframma.

*3 : „Di“ (Digitally Integrated Design) è la sigla che Tamron appone agli obiettivi che dispongono di sistemi ottici progettati per soddisfare le caratteristiche delle fotocamere reflex digitali oltre a quelle analogiche.



135mm

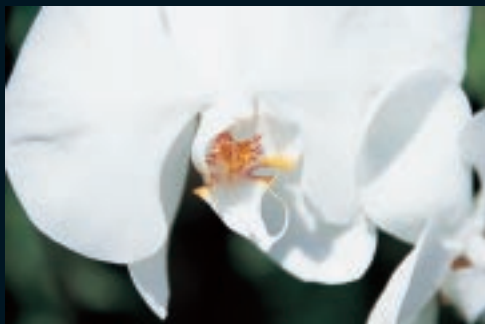
Esposizione: F/8 Auto ISO 100 BB: Auto (con fotocamera digitale con sensore APS-C)

● Macro

Il notevole rapporto di massimo ingrandimento di 1:2.9, il maggiore della sua categoria, permette di catturare immagini bellissime di soggetti di piccole dimensioni.

Quando fotografato con una fotocamera digitale con sensore APS-C, il soggetto viene ingrandito maggiormente rispetto ad una fotocamera analogica, aumentando così l'effetto tele.

Fotocamera tradizionale



F=300 mm. M.O.D. 49 cm (rapporto ingrandimento max. 1/2.9)
Esposizione: F/6,3 Auto ISO 200 BB: Auto (con fotocamera tradizionale)



Fotocamera digitale (Formato APS-C)



F=300 mm. M.O.D. 49 cm (rapporto ingrandimento max. 1/2.9) Esposizione: F/6,3 Auto ISO 200 BB: Auto (con fotocamera digitale con sensore APS-C)

Obiettivi Tamron Serie Di

Compatibile con fotocamere sia analogiche che digitali – **Obiettivo Di**



Nuovo Standard di Obiettivi per Fotocamere Digitali
„Di“ (Digitally Integrated Design) è la sigla che Tamron appone agli obiettivi che dispongono di sistemi ottici progettati per soddisfare le caratteristiche delle fotocamere reflex digitali oltre a quelle analogiche.

- **Alta qualità immagine**
(maggiore livello di qualità e caratteristiche ottiche)
- **Comodità**
(Zoom ad alta potenza; obiettivo "all-in-one")
- **Ottimo rapporto qualità/prezzo**



AF28-300mm
F/3.5-6.3 XR Di
LENS
Modello A061

Obiettivo Di SP – di Qualità Superiore

SP
Super Performance Series



- **Super prestazioni**
(specifiche di alto design; caratteristiche uniche)
- **Massima qualità immagine**
(priorità all'eccellenza delle prestazioni, senza badare a spese)

SP AF17-35mm Di (Modello A05)
SP AF28-75mm Di (Modello A09)
SP AF90mm Di (Modello 272E)
SP AF180mm Di (Modello B01)
SP AF200-500mm Di (Modello A08)

AF28-300mm F/3.5-6.3 XR Di

LD ASPHERICAL (IF) MACRO

NUOVO

Modello A061 per fotocamere Canon AF, Minolta AF-D, Nikon AF-D e Pentax AF.

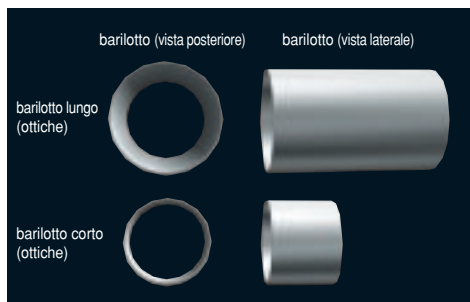
XR

**Compattezza
eccezionale con
la tecnologia XR**

Riducendo la lunghezza totale della configurazione ottica, siamo riusciti a realizzare obiettivi di diametro inferiore mantenendo gli stessi valori di apertura degli obiettivi precedenti, ottenendo così un prodotto molto più compatto. Grazie all'innovativa tecnologia dei vetri XR (Extra Refractive Index), ad alto indice di rifrazione, che riducono al minimo le aberrazioni, è stato possibile ottimizzare la distribuzione della potenza ottica anche in una configurazione compatta.

■ Stessa apertura con un obiettivo più piccolo

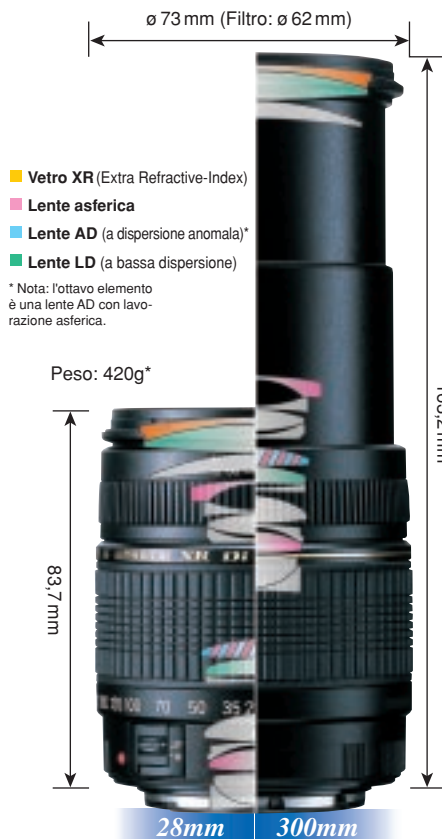
Con un barilotto corto è possibile ottenere la stessa visibilità (stessa apertura) offerta da un barilotto lungo. Sulla base di questo principio, siamo stati in grado di accorciare la lunghezza del sistema ottico per realizzare un obiettivo dal design più compatto mantenendo invariati i diaframmi.



Di

Un nuovo standard nella fascia degli obiettivi per fotocamere digitali

Di (Digitally Integrated Design) è la sigla che Tamron appone agli obiettivi che dispongono di sistemi ottici progettati in funzione delle caratteristiche delle fotocamere reflex digitali e delle fotocamere tradizionali.



*I valori indicati si riferiscono a una fotocamera Nikon AF.

Design ottico avanzato, con lenti XR, LD, AD e ASL

La tecnologia ASL consente di compensare l'aberrazione sferica per garantire una qualità di immagine eccezionale. Contemporaneamente, riducendo il numero di elementi si ottiene un sistema ottico più compatto e leggero.



■ Compensazione con un elemento asferico (rappresentazione schematica)



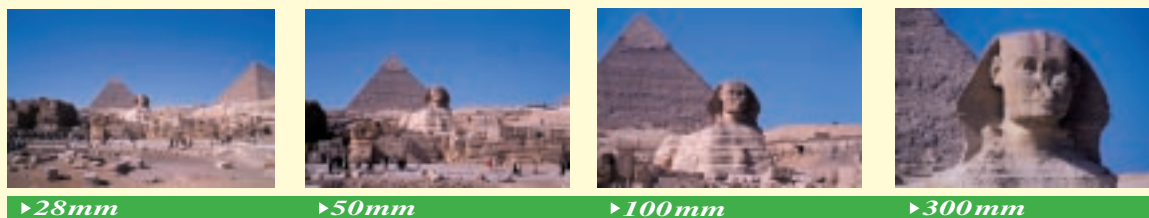
Modello A061 -Caratteristiche tecniche

Modello:	A061
Lunghezza focale:	28-300 mm
Angolo di campo:	75°-8°
Apertura max.:	F3.5-6.3
Costruzione ottica:	15 elementi/13 gruppi
Lamelle diaframma:	9
Distanza min. dal soggetto:	0,49 m
Rapporto ingrandimento max.:	1:2,9 (con f=300mm, MOD=49 cm)
Lunghezza totale:	83,7 mm* (alla massima estensione: 163,2 mm)
Diametro max.:	73 mm*
Dimensioni filtro:	62 mm
Peso:	420g*
Accessori Standard:	Paraluce a forma di fiore

Per fotocamere Canon AF, Minolta AF-D, Nikon AF-D e Pentax AF.
*I valori indicati si riferiscono alle fotocamere Nikon AF.

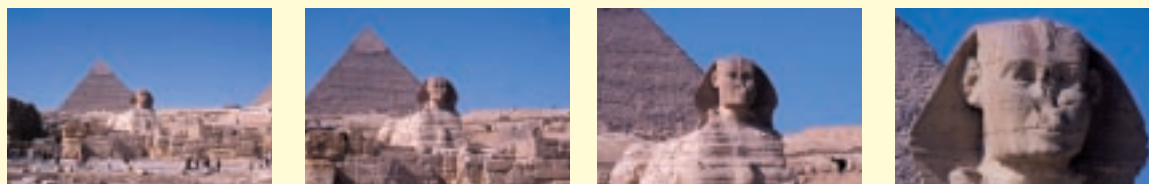
Zoom ad alta potenza

Scattata con una
fotocamera tradizionale
(28-300 mm)



Equivalente a ▼ Angolo di campo equivalente con fotocamere reflex digitali con sensore APS-C (valori approssimati)

Scattata con una
fotocamera digitale
(sensore APS-C)



*L'angolo di campo è equivalente a circa 43-465 mm (con conversione a 35 mm)

Attenzione: Vi preghiamo di leggere attentamente il manuale di istruzioni prima di utilizzare l'obiettivo.

TAMRON®

Fabbricatore di sofisticati prodotti ottici di precisione per un ampio campo di applicazioni industriali.

TAMRON Europe GmbH
Robert-Bosch-Str. 9, 50769 Cologne, Germany
Tel: +49 (0)221 970325-0 Fax: +49 (0)221 970325-4
Info@tamron.de

www.tamroneurope.com

Polyphoto s.p.a.
Via C. Pavese, 11/13 - 20090 Opera (MI)
Tel: +39 02 530021 Fax: +39 02 5706850
Info@tamron.it

www.tamron.it



Attività di assicurazione qualità: Alla Tamron, le attività di gestione della qualità sono svolte nel rispetto della normativa ISO9001:2000 non soltanto per assicurare la qualità dei prodotti, ma anche per aumentare la soddisfazione del cliente

Protezione ambientale: Riconosciamo il significato delle nostre responsabilità sociali. Tamron promuove attività aziendali a protezione dell'ambiente naturale attraverso l'attuazione di un sistema qualità conforme alla normativa ISO14001.