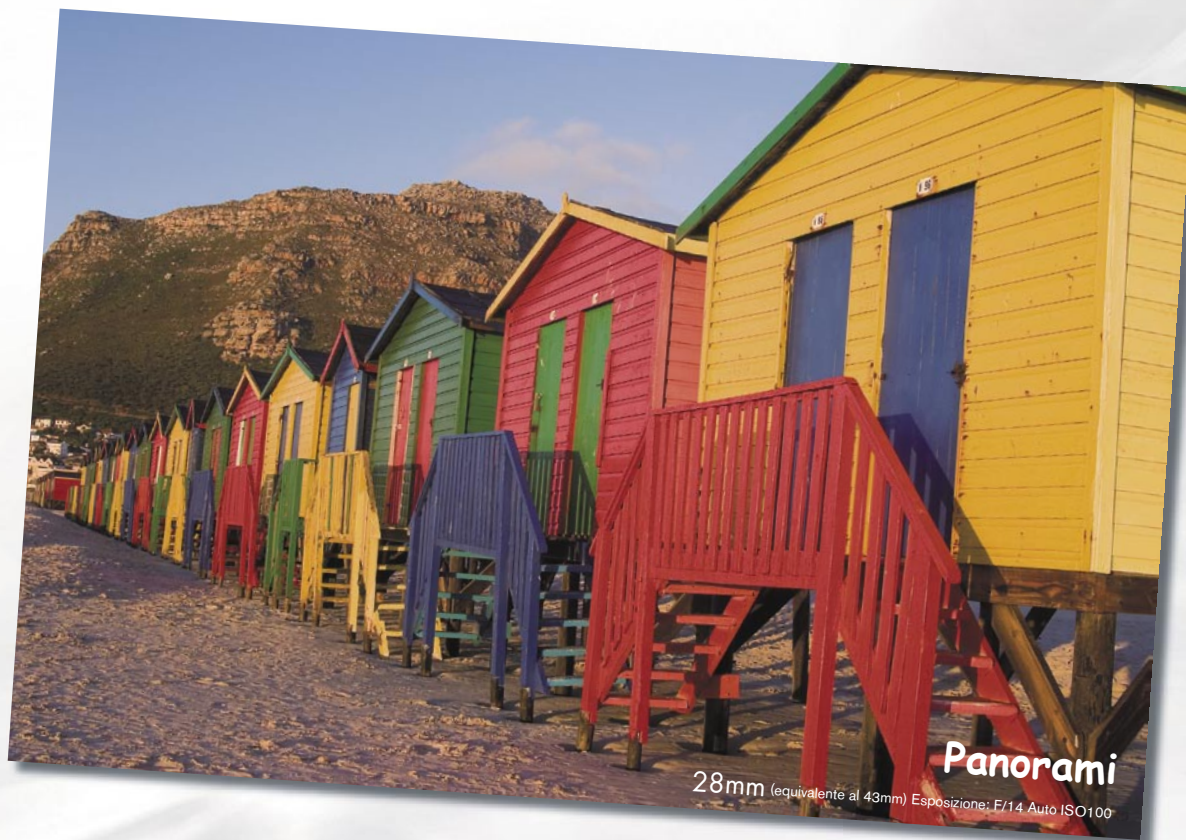


AF 28-200mm F/3.8-5.6

XR Di Aspherical [IF] Macro **Digital & Film**

TAMRON
New eyes for industry



Le immagini delle vostre vacanze più belle che mai,
grazie a un obiettivo zoom potente e leggero

nuovo



Modello A031
Per Canon AF, Konica Minolta AF-D, Nikon AF-D e Pentax SF

Di

L'obiettivo che soddisfa le caratteristiche sia delle
fotocamere reflex digitali che analogiche 35mm

www.tamron.it

Catturate i momenti più divertenti in tempo reale, sia con la reflex digitale che con l'analogica 35mm

Un obiettivo zoom straordinariamente potente, leggero e compatto, ideale per reflex digitali e analogiche 35mm

Fotografare è riuscire a fermare un'emozione in vacanza con amici e familiari oppure quando si viaggia da soli. Ecco finalmente un obiettivo che vi consente di conservare le vostre emozioni: il nuovo obiettivo zoom Tamron con capacità da grandangolo a tele, ideale per fotocamere reflex digitali o analogiche 35mm. Tamron è da sempre leader nella realizzazione di obiettivi zoom leggeri, compatti e potenti, facili e divertenti da usare anche in vacanza. Quando è montato su una fotocamera analogica 35mm, questo obiettivo è adatto alla più ampia varietà di composizioni creative grazie alla capacità grandangolare 28 mm. Se montato su una fotocamera reflex digitale, il potente zoom tele equivalente al 310 mm* consente entusiasmanti riprese ravvicinate di animali selvatici, senza doversi avvicinare, come pure emozionanti ritratti colti nella loro naturalezza. Un obiettivo che riesce veramente a fermare ciò che state vedendo.

*Nel formato 35mm.

La configurazione dell'ottica esalta le performance delle fotocamere digitali

Lo speciale trattamento Tamron delle superfici interne* e l'innovativa tecnologia di trattamento multistrato applicati agli elementi ottici riducono al minimo assoluto le immagini parassite e le aberrazioni causate dall'ingresso della luce nell'obiettivo o dalla luce riflessa. Il rigido protocollo dei processi di qualità è stato applicato anche per aumentare le prestazioni di risoluzione immagine e prevenire la perdita di definizione causata dalle aberrazioni spesso

presenti negli obiettivi zoom tele, al fine di raggiungere il livello ideale per le riprese con fotocamere reflex digitali. Assicuratevi l'alta affidabilità di questo nuovo teleobiettivo.

*Trattamento multistrato sulle superfici unite composte da più elementi

Uno zoom 7x con una autentica capacità macro

L'obiettivo zoom 7x mette a vostra disposizione una gamma completa di possibilità fotografiche - dal grandangolo 28mm al teleobiettivo 200mm (43mm - 310mm* con fotocamere reflex digitali). L'obiettivo garantisce la distanza minima di messa a fuoco ad appena 0.49m sull'intera portata zoom e raggiunge il massimo rapporto di ingrandimento di 1:4. Potrete divertirvi a riprendere fotografie



macro ricche di colori di vari soggetti naturali come fiori o insetti come anche dettagli di monumenti scoperti durante i vostri viaggi.

*Nel formato 35mm.

200mm
(equivalente al 310mm)
Esposizione: Programmata
Auto ISO200
MFD: 0.49m
(Mass. rapp. di ingrand.: 1:4)

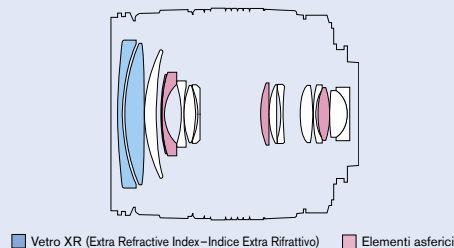
● Caratteristiche tecniche

Modello	A031
Lunghezza focale	28-200mm
Massima apertura	F/3.8-5.6
Angolo di campo	(Diagonale) 75°23'-12°21' (52°58'-7°59') (Orizzontale) 65°28'-10°17' (45°0'-6°38') (Verticale) 46°15'-6°31' (30°34'-4°15') () = per fotocamere digitali con sensore di dimensione APS-C
Configurazione ottica	15 elementi in 14 gruppi
Dist. min. messa a fuoco	0.49m (19.3") (intera portata zoom)
Mass. rapp. ingrandimento	1:4 (a f=200mm, MFD 0.49m)
Lunghezza	75.2mm (3.0")*
Diametro massimo	Ø 71,0mm (2.8")
Diametro filtro	Ø 62mm
Peso	354g (12.5oz.)*
Lamelle diaframma	7
Minima apertura	F/22
Accessori standard	Paraluce a corolla
Compatibilità attacco	Canon AF, Konica Minolta AF-D, Nikon AF-D e Pentax AF

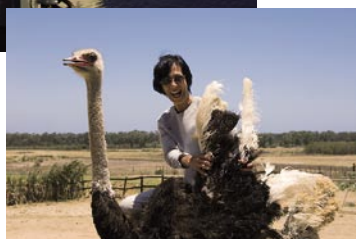
*I dati indicati si riferiscono all'uso con fotocamere Nikon AF.

● Configurazione ottica

<15 elementi in 14 gruppi>



28mm (equivalente al 43mm)
Esposizione: Programmata Auto ISO100



50mm (equivalente al 78mm)
Esposizione: F/6.3 Auto ISO100

● Ripreso con una fotocamera analogica 35mm



28mm



200mm

● Ripreso con una fotocamera digitale con sensore di dimensione APS-C



28mm (equivalente al 43mm)



200mm (equivalente al 310mm)

NUOVO

AF 28-200mm F/3.8-5.6 XR Di Aspherical [IF] Macro

Per Canon AF, Konica Minolta AF-D,
Nikon AF-D e Pentax AF



Digital & Film Modello A031

⚠ Attenzione: Vi preghiamo di leggere attentamente il libretto istruzioni

TAMRON®

Fabbricante di sofisticati prodotti ottici di precisione per un ampio campo di applicazioni industriali.

TAMRON Europe GmbH
Robert-Bosch-Str. 9, 50769 Cologne, Germany
Tel: +49 (0)221 970325-0 Fax: +49 (0)221 970325-4
Info@tamron.de

www.tamroneurope.com

Polyphoto s.p.a.
Via C. Pavese, 11/13 - 20090 Opera (MI)
Tel: +39 02 530021 Fax: +39 02 5706850
Info@tamron.it

www.tamron.it



Attività di assicurazione qualità: Alla Tamron, le attività di gestione della qualità sono svolte nel rispetto della normativa ISO9001:2000 non soltanto per assicurare la qualità dei prodotti, ma anche per aumentare la soddisfazione del cliente

Protezione ambientale: Riconosciamo il significato delle nostre responsabilità sociali. Tamron promuove attività aziendali a protezione dell'ambiente naturale attraverso l'attuazione di un sistema qualità conforme alla normativa ISO14001.