

# SP AF90mm F/2.8 Di MACRO 1:1

NOUVEAU

## Un objectif de la série SP aux caractéristiques élevées

La série SP (Super Performance) de Tamron est une série d'objectifs de hautes performances, aux caractéristiques exigeantes. En concevant les objectifs de la série SP, la première et principale priorité a toujours été d'obtenir sans contenance de coût, des caractéristiques supérieures et des résultats d'une absolue perfection. Ainsi donc les objectifs SP aux caractéristiques prodigieuses et innovantes sont les fleurons de la production Tamron.



Construction optique : 10 lentilles/ 9 groupes.



## Permutation\* d'une seul geste, sur la bague de mise au point d'autofocus à manuel.

Un simple glissement de la bague de mise au point vers l'arrière et vers l'avant permet de changer entre la mise à point automatique (AF) et manuelle (MF) d'un seul geste. La bague de mise au point est suffisamment large pour assurer un grand confort en mode macro, puisque ce genre de prise de vue implique de fréquents changements entre AF et MF.

\* La fonction de permutation d'un seul geste n'est disponible que pour les montures Nikon AF-D et Canon AF. Pour les montures Minolta AF et Pentax AF, la commutation s'effectue en deux étapes.

## Un design ultra léger grâce à l'emploi généreux d'éléments plastiques High-Tech.

Avec cet objectif SP, Tamron réconcilie portabilité et image de très haute qualité. Le SP AF 90 mm fait confiance à des éléments en plastiques High-Tech pour le fût et la mécanique ; ce qui en fait l'objectif le plus léger de sa catégorie.

### Caractéristiques du modèle 272E

Modèle :	272E
Longueur focale :	90 mm
Angle de champ :	27°
Ouverture maximum :	F/2.8
Construction optique :	10 lentilles en 9 groupes
Nombre de lames du diaphragme :	9
Distance minimum à l'objet :	0,29 m (11.4")
Rapport de grossissement max. :	1/1
Longueur hors tout* :	97 mm (3.8")*
Diamètre maximum :	Ø 71,5 mm (2.8")
Taille du filtre :	Ø 55 mm
Poids :	405 g (14,3 oz)*
Livré avec :	pare-soleil et étui

Pour les appareils Canon AF, Minolta AF-D, Nikon AF-D et Pentax AF.

\* Valeurs indiquées pour des appareils Nikon AF

# SP AF180mm F/3.5 Di LD (IF) MACRO 1:1

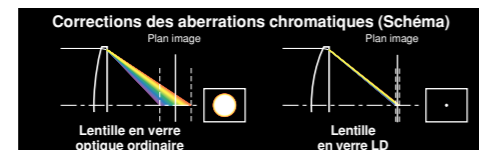
## Nouvelle fonction FEC (Contrôle d'Effet de Filtre) intégré qui rendant plus aisé l'utilisation de filtres polarisants.

Le nouveau dispositif de contrôle de l'effet de filtre FEC (Filter Effect Control) permet par une simple rotation l'orientation du filtre polarisant sans avoir à démonter le parasoleil

\* Utilisez des filtres PL de 72 mm de diamètre

## Deux lentilles en verre LD compensent efficacement les aberrations chromatiques : l'assurance d'une extraordinaire qualité d'image.

Les éléments en verre LD (verre à faible dispersion) réduisent la perte de définition souvent provoquée par les aberrations chromatiques habituelles avec un téléobjectif en mise au point rapprochée.



## Système de mise au point interne IF maintenant la longueur hors tout constante

La longueur hors tout de l'objectif reste constante parce qu'il incorpore le système IF (Focalisation interne), un système original Tamron, qui lors de la mise au point déplace les groupes de lentilles à l'intérieur du fût de l'objectif. L'équilibre optimum est donc conservé : ce qui assure une utilisation plus aisée en permettant de garder la même position à la mise au point pour trouver ainsi la meilleure composition de l'image. L'objectif comporte aussi une fonction de permutation AF/MF qui simplifie la manipulation.

\* Montures Nikon AF-D et Canon AF uniquement

### Caractéristiques du modèle B01

Modèle :	B01
Distance focale :	180 mm
Angle de champ :	14°
Ouverture maximum :	F/3.5
Construction optique :	14 lentilles en 11 groupes
Nombre de lames du diaphragme :	7 lames
Distance minimum à l'objet :	0,47 m (18.5")
Rapport de grossissement max. :	1/1
Longueur hors tout :	165,7 mm (6.5")
Diamètre maximum :	Ø 84,8 mm (3.3")
Taille du filtre :	Ø 72 mm
Poids :	920 g (32.5oz.)*
Livré avec :	pare-soleil et étui

Pour les appareils Canon AF, Minolta AF-D, et Nikon AF-D

\* Valeurs données pour des appareils Nikon AF.

### Construction optique (14 lentilles/ 11 groupes)



Sans filtre polarisant (forte réflexion) Avec filtre polarisant (réflexion contrôlée)

# TAMRON®

NOUVEAU

# SP AF90mm F/2.8 Di MACRO 1:1

# SP AF180mm F/3.5 Di LD (IF) MACRO 1:1



Les deux objectifs macro légendaire de Tamron



180mm: Modèle B01

90mm: Modèle 272E

Modèle 272E pour les appareils Canon AF, Minolta AF-D, Nikon AF-D et Pentax AF  
Modèle B01 pour les appareils Canon AF, Minolta AF-D et Nikon AF-D  
<http://www.tamron.com>

Objectif : SP AF 90 mm F/2.8 Modèle 272E Exposition: F/8 Auto ISO200. Balance des blancs : lumière du jour. (Prise par un appareil numérique au capteur APS-C)

⚠ Attention : veuillez lire attentivement le manuel de l'utilisateur avant d'utiliser l'objectif



Fabricant d'optiques pour la photographie, l'industrie, le laboratoire, la vidéo et les applications scientifiques

TAMRON Europe GmbH  
Robert-Bosch-Straße 9  
D-50769 Köln  
Tel.: (0221) 97 03 25-0  
Fax.: (0221) 97 03 25-4  
tamron-europe@tamron.de



ISO 9001  
Certifié. Le système de contrôle de qualité a été certifié conforme ISO 9001  
ISO 14001 Certified  
Le système de contrôle écologique a été certifié conforme ISO 14001



Objectif : SP AF 90 mm F/2.8 Modèle 272E Ouverture : F/8 Auto ISO100 (Prise sur un appareil argentique)

*Le SP 90 mm, de réputation mondiale, a été amélioré pour donner des photographies d'une superbe qualité en argentique comme en numérique*



NOUVEAU

# SP AF 90mm F/2.8 Di MACRO 1:1

Pour les appareils Canon AF, Minolta AF-D, Nikon AF-D et Pentax AF



Objectif européen de l'année 97-98 (Prix décerné au modèle 72E)



Objectif : SP AF 90 mm F/2.8 Modèle 272E Ouverture : F/4 Auto ISO 200. Balances des blancs : ombre (Prise par un appareil numérique au capteur APS-C)

## De la macro photo au rapport 1/1 au portrait ...

Cet objectif macro léger bien que de performances élevées offre un très bon rendu d'image avec un flou idéal d'arrière-plan. Souvent appelé « macro à portrait » il est capable de prendre des photos rapport 1/1 en macro, le 90 mm de Tamron est l'objectif idéal pour toute une variété de sujets.



Objectif : SP AF 90 mm F/2.8 Modèle 272E Exposition : F/5.6 Auto ISO200. Balances des blancs : lumière du jour Rapport de grossissement macro : 1/1 (grandeur nature) (Prise sur un appareil numérique au format APS-C)

## L'objectif macro mondialement réputé est désormais idéal pour la photographie en argentique comme en numérique

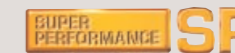
Le fameux SP 90 mm est de retour avec toutes les caractéristiques d'un objectif « Di »\*, c'est à dire parfait en photo argentique classique comme en photo numérique.

\*La norme « Di » est atteinte par les nouveaux traitements multicouches appliqués sur les surfaces des lentilles



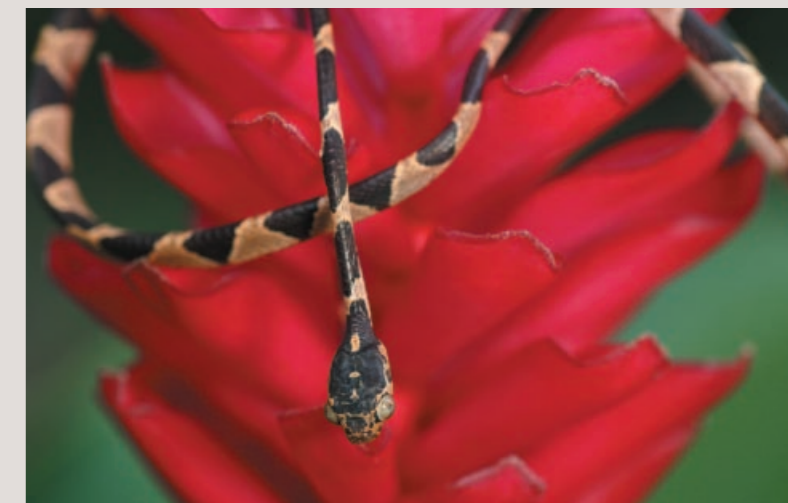
Di est le symbole que Tamron appose sur les objectifs conçus pour satisfaire aux exigences des appareils reflex numériques.

*La vie est parfois minuscule – Formidable est la puissance du Tamron*



# SP AF 180mm F/3.5 Di LD (IF) MACRO 1:1

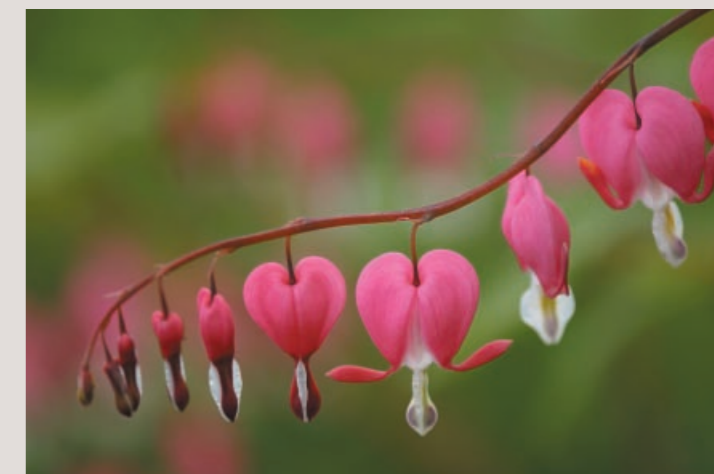
Pour les appareils Canon AF, Minolta AF-D et Nikon AF-D



Objectif : SP AF 180 mm F/3.5 Modèle B01 Exposition: F/3.5 Auto ISO200. Balances des blancs : lumière du jour (Prise par un appareil numérique au capteur APS-C)

## Capturez les sujets de plus loin avec un bel arrière-plan flou.

Ce téléobjectif macro démontre sa puissance dans les prises de vue macro pour lesquelles, vous ne pouvez pas vous approcher suffisamment du sujet. Il donne aussi un arrière-plan plus flou qu'un 90 mm en macro.



Objectif : SP AF 180 mm F/3.5 Modèle B01 Exposition: F/3.5 6 Auto ISO200. Balances des blancs : lumière du jour (Prise par un appareil numérique au capteur APS-C)

## Différences entre des photos prises avec un 90 et un 180 mm – taille du sujet identique

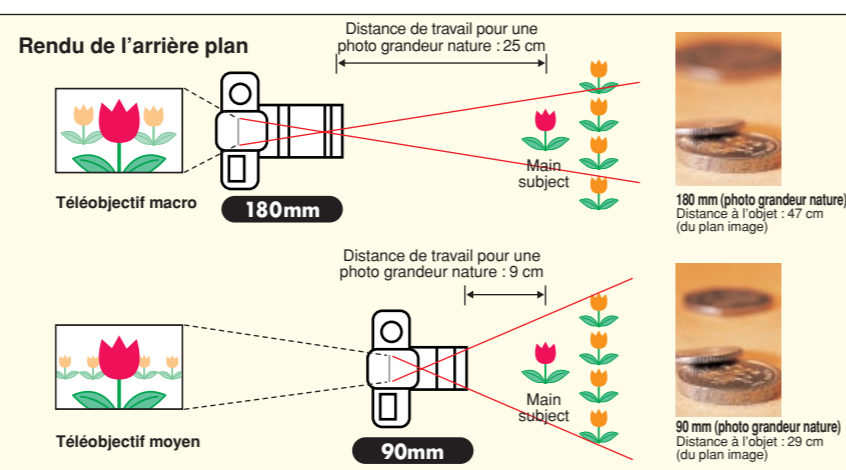
### ① Les distances de travail sont différentes.

- 180mm → Vous pouvez photographier le sujet de plus loin
- 90mm → Vous pouvez photographier plus facilement les sujets près de vous.

★ Le 180 mm est idéal pour photographier des sujets éloignés, par exemple les animaux ou des fleurs sur la branche d'un arbre, tandis qu'il est plus facile de photographier de plus près des sujets sur un statif ou un insecte sur une fleur. avec le 90 mm

### ② Le rendu de l'arrière-plan est différent.

- 180mm → Ecrase la perspective. La largeur de champ prise est plus faible qu'avec le 90 mm et le flou de l'arrière-plan plus prononcé, ce qui permet de mieux distinguer le sujet.
- 90mm → Le champ de l'image est plus large, et la perspective plus naturelle. La profondeur de champ est plus importante que sur le 180 mm, ce qui rend la mise au point plus facile.

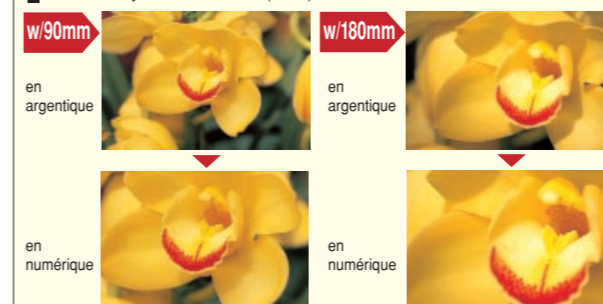


## Différence d'angle de champ entre un appareil argentique et un appareil numérique (format APS-C)

Lorsqu'il est utilisé avec un appareil numérique au format APS-C, le 90 mm a un angle de champ identique à un 140 mm, tandis que le 180 mm comparable à un 240 mm (équivalent 24x36)

### Sujets pris à la même distance (argentique et numérique)

Distance objet : environ 47 cm (18.5")



★ Lorsque le même sujet est photographié à la même distance, le 180 mm grossit davantage que le 90 mm. Le sujet sera encore plus agrandi sur un appareil numérique au format APS-C que sur un appareil argentique.